

# Inventarisierung im Stadtgebiet Außenwerbung im Innendienst geokodiert



Bernd Großmann  
Stadt Leverkusen



# Cycloramas in Leverkusen



Befahrung 09/2017  
Befahrung 03/2019  
Nutzung bis 09/2021



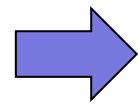
Stadt Leverkusen



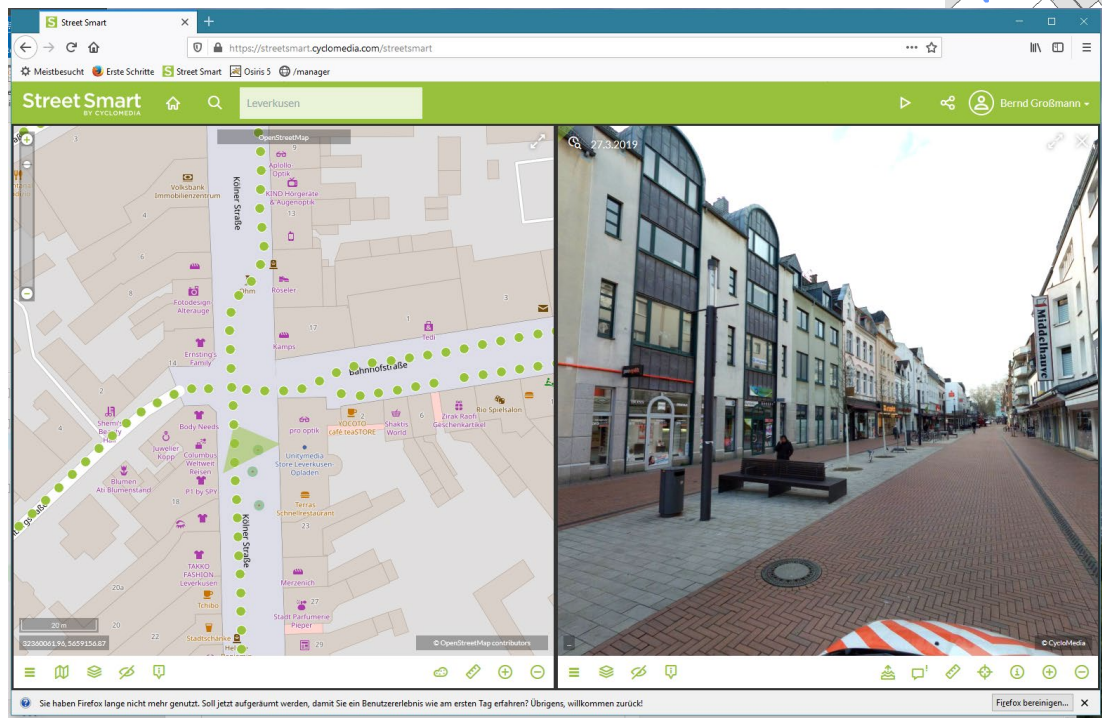
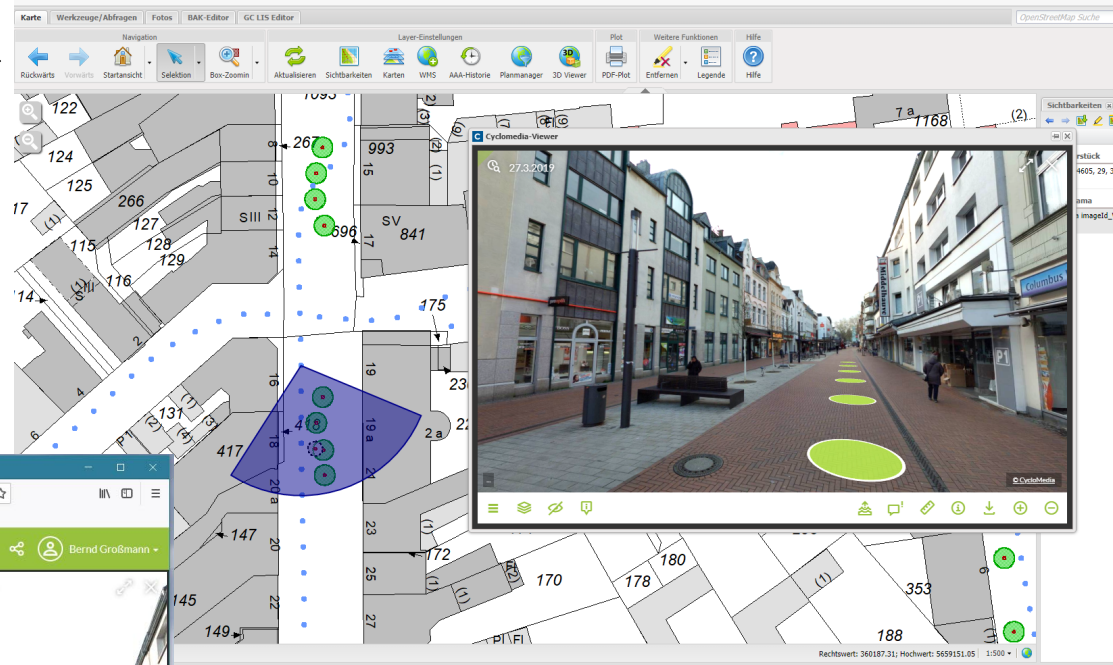


## Zugangsmöglichkeiten

GIS-Auskunftssystem Osiris



Streetsmart



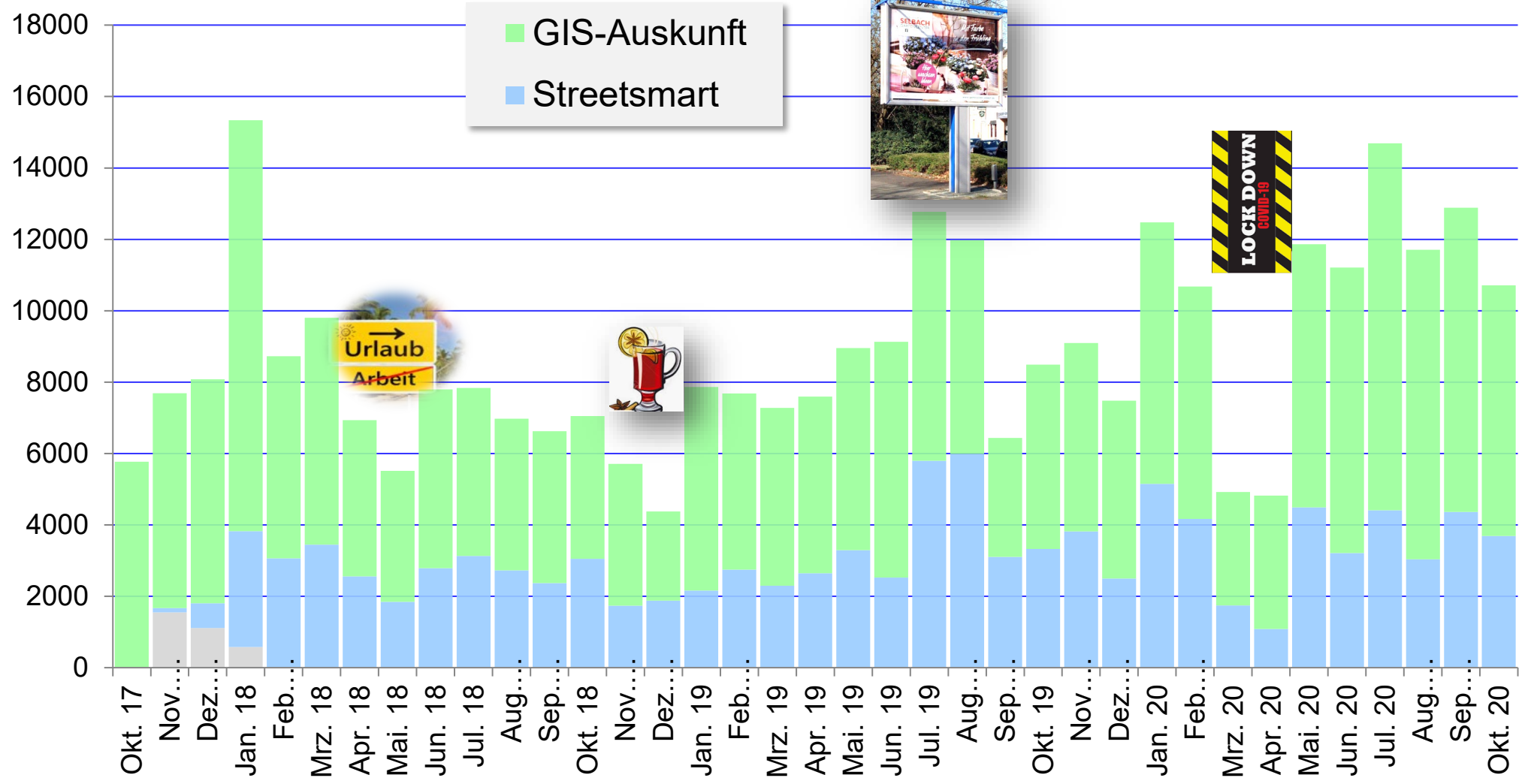
Streetsmart



Osiris



## Nutzerstatistik / Bildaufrufe





## Neuvergabe Werberechte

- Federführung Technische Betriebe der Stadt Leverkusen AÖR
- Vertrag mit MOPLAK seit 2004
- Vertragsende 31.12.2020
- Neuvergabe europaweit ausgeschrieben
- Ziel: Veränderungen und verbesserte Konditionen für die Stadt aushandeln



- Neuer Vertragspartner bis 2035: MOPLAK





## Zielsetzung

Oberbürgermeister Uwe Richrath:

*Wichtig war für uns insbesondere eine angemessene Digitalisierung des Stadtbildes zu erreichen sowie – trotz aller unternehmerischen Interessen – auch genügend Raum für städtische Kultur- und Eigenwerbung für die zahlreichen Veranstaltungsformate zu schaffen.*





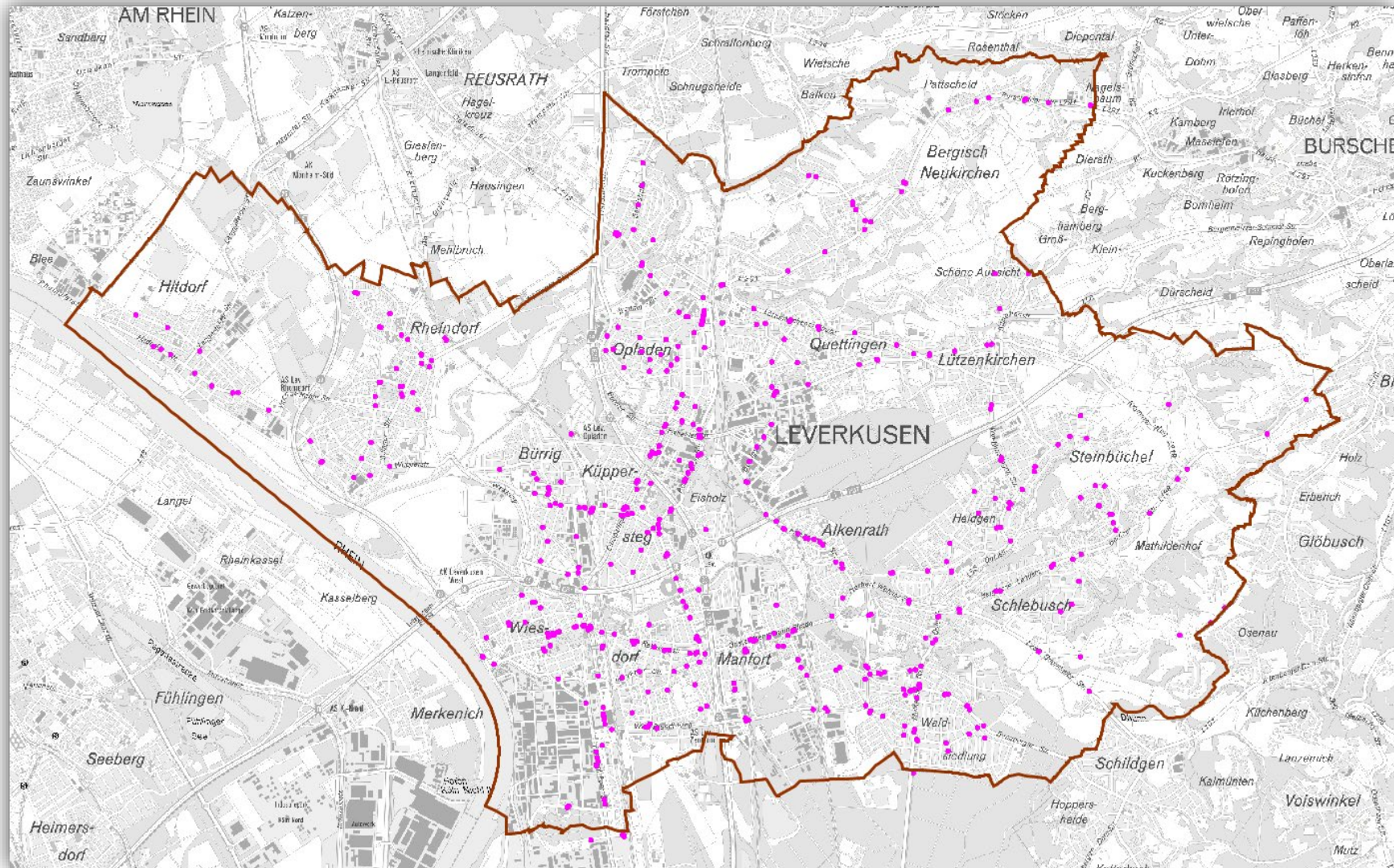
# Notwendig: Inventarisierung

<u>Vergabe der Außenwerberechte der Stadt Leverkusen</u>				Stand: 30.09.2018	
<u>(Technische Betriebe Leverkusen (TBL) AöR)</u>					
hier: geklebte Großflächen (be- und unbeleuchtet)					
Werbeträgerart	Lfd. Nr.	Eigentümer	Standort des Werbeträgers	ausgelagert	Werbetrag (ja/nein)
unbeleuchtete geklebte Großfläche (ohne Monofuß)	27		Robert-Koch-Str. 33/Neustadtstr.		entfällt
unbeleuchtete geklebte Großfläche (ohne Monofuß)	28		Stixchesstr.123		entfällt
unbeleuchtete geklebte Großfläche (ohne Monofuß)	29		Stixchesstr.123		entfällt
unbeleuchtete geklebte Großfläche (ohne Monofuß)	30		Am Kirtelweg 2/Seidenweg		entfällt
unbeleuchtete geklebte Großfläche (ohne Monofuß)	31		Europaring gg.Fixheide		
unbeleuchtete geklebte Großfläche (ohne Monofuß)	32		Europaring gg.Fixheide		
unbeleuchtete geklebte Großfläche (ohne Monofuß)	33		Europaring gg.Fixheide		
unbeleuchtete geklebte Großfläche (ohne Monofuß)	34		Europaring Ufg.Bismarckstr.stadta.Sto.1		
unbeleuchtete geklebte Großfläche (ohne Monofuß)	35		Europaring Ufg.Bismarckstr.stadta.Sto.2		
unbeleuchtete geklebte Großfläche (ohne Monofuß)	36		Europaring Ufg.Bismarckstr.stadte.Sto.1		
unbeleuchtete geklebte Großfläche (ohne Monofuß)	37		Europaring Ufg.Bismarckstr.stadte.Sto.2		
unbeleuchtete geklebte Großfläche (ohne Monofuß)	38		R.-Blum-Str./Ufg Fixheider Str.Sta li.		
unbeleuchtete geklebte Großfläche (ohne Monofuß)	39		Rathenastr./Heinrich-von-Stephan-Str.		
unbeleuchtete geklebte Großfläche (ohne Monofuß)	40		Robert-Blum-Str/Ufg Fixheider Str PP qr		
unbeleuchtete geklebte Großfläche (ohne Monofuß)	41		Robert-Blum-Str/Ufg Fixheider Str sta re		
unbeleuchtete geklebte Großfläche (ohne Monofuß)	42		Robert-Blum-Str/Ufg Fixheider Str ste li		
unbeleuchtete geklebte Großfläche (ohne Monofuß)	43		Robert-Blum-Str/Ufg Fixheider Str ste re		
<b>beleuchtete geklebte Großflächen (Fahrgastunterstände)</b>					
beleuchtete geklebte Großfläche (Fahrgastunterstand)	1				
beleuchtete geklebte Großfläche (Fahrgastunterstand)	2				
beleuchtete geklebte Großfläche (Fahrgastunterstand)	3				

Erfassungsgrundlage:  
Exzellente mit teils vagen Ortsangaben



## Gesucht und gefunden: 497 Objekte







# Geokodierung

- TBL beauftragt GIS-Stelle
- Erfassung von 497 Datensätzen
- Unterscheidung von 9 Typen
- Generierung Datenmodell mit *GC Oracle Objekte Professional*
- Georeferenzierung über Cycloramas
- Erfassungsaufwand:  
10- 15 Minuten/Objekt



Art Werbeträger	Anzahl
Haltestelle ohne Werbefläche	128
City-Light-Boards/Mega-Light (auf Monofuß)	10
City-Light-Poster-Vitrinen	24
City-Light-Poster-Vitrinen (Fahrgastunterstand)	160
City-Light-Säulen	2
Litfaßsäule (Allgemeinstelle)	84
Litfaßsäulen (Ganzstellen, unbeleuchtet)	35
beleuchtete geklebte Großflächen (auf Monofuß)	13
unbeleuchtete geklebte Großfläche (ohne Monofuß)	41

[freie\_objekte] Werbestandorte

Feldname	Wert
Standort-ID	FGU_BENS3
Standortname / Bezeichnung	Bensberger Str.
Kurzname Haltestellenmast	BENS3
Art Werbeträger	City-Light-Poster-Vitrinen (Fahrgastunterstand)
Anzahl Werbetafeln	1
Eigentümer	Moplak
Bauform FGU	Standard2 (Standardbreite mit Werbeträger)
Stromanschlussart	
Eigentümer Stromanschluss	
Bemerkung	
Standort	✓

Seite 1

Beziehung anzeigen: Dokumente

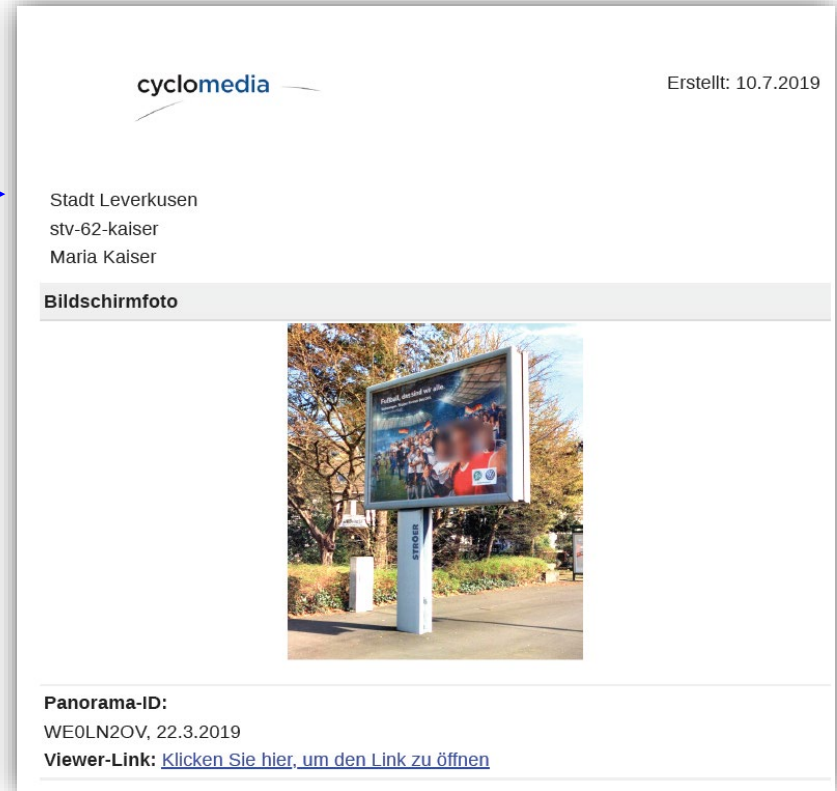
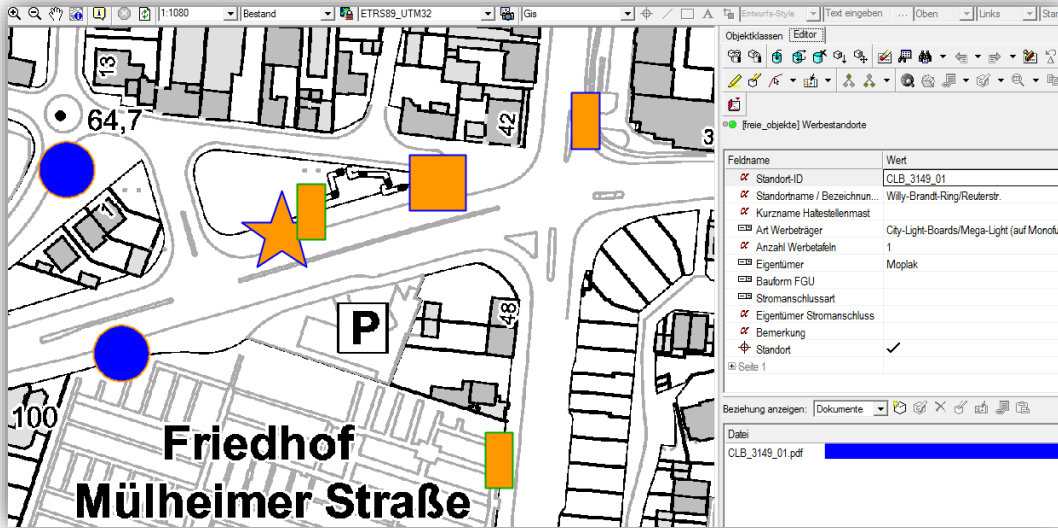
Datei  
FGU\_BENS3.pdf



## Ergebnis


Differenzierte grafische Darstellung

Report als Verbunddokument





## Fazit GIS-Stelle

- ✓ Innovativer Ansatz zur Georeferenzierung und Erfassung
  - ✓ Kein Außendienst erforderlich
  - ✓ Gleichzeitige Bearbeitung möglich
  - ✓ Schnelles und gutes Ergebnis
  - ✓ Beitrag zu einem vorteilhafteren Werbekonzept
- 
- A 3D rendered white figure standing next to a large blue thumbs-up icon. The figure is holding a blue map of the city of Leverkusen, which is integrated into the thumb of the thumbs-up icon.
- ✓ Lerneffekt: Konzessionsnehmer wird zur regelmäßigen Lieferung von georeferenzierten Standortdaten verpflichtet



## Vorteile des neuen Werbekonzeptes

- Eigen-, Sport- und Kulturwerbung günstiger
- Städtische Werbung auch außerhalb des Stadtgebietes
- Veränderung und Ergänzung von Standorten möglich
- Mehr digitale Werbeträger
- Für die Stadt kostenfreie Aufstellung von 175 neuen Fahrgastunterständen im modernen Design





# Ungewöhnliche Recherche

- Vermieter/Eigentümer dringend gesucht

AX Anschrift	
Objekt	unset - verstorben - , un (Herkunft: Katasteramt)
Hauptseite	
Bestimmungsland (Kennzeichen)	
PLZ (Postzustellung)	
Ort	- verstorben
Straße	
Hausnummer	
PLZ (Postfach)	
Postfach	

