

# Der Fluter

## Zur Simulierung von Starkregenereignissen

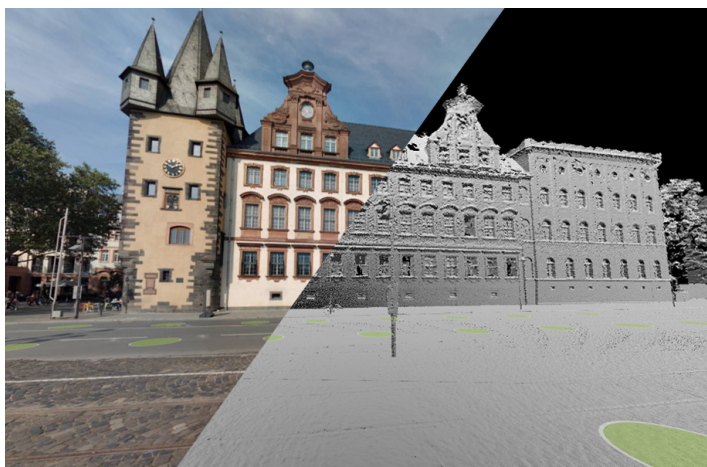
Die Cyclomedia-Bildlösungen sind vielfältig einsetzbar und werden stetig weiterentwickelt. Eine Funktionalität, die Ihnen in unserer Software Street-Smart zur Verfügung steht, ist der sogenannte „Fluter“: Eingesetzt wird er bei der Feuerwehr bereits im Bereich des Hochwasserschutzes und im Stadtplanungsamt bei der Prävention von Überschwemmungen. Für Energieversorger ist vor allem der Schutz ihrer Verteilerkästen Thema. Befinden sich diese in Hochwasser-Hotspots? Können Störungen eventuell vermieden werden?

# Der Fluter

Der Fluter gibt dem Street Smart-Anwender die Möglichkeit, einen virtuellen Wasserstand in die 3D-Cycloramas von Cyclomedia einzublenden. Diese Funktion kann dazu verwendet werden, ein Starkregenereignis oder eine kleinräumige Überflutung zu simulieren. Eine ideale Lösung im Bereich des Hochwassermanagements bietet die Kombination aus Fluter und der Realflächenkartierung von Cyclomedia. Diese liefert Ihnen nämlich durch die Inventarisierung der öffentlichen Flächen zusätzliche Informationen über den Versiegelungsgrad in Ihrer Stadt.

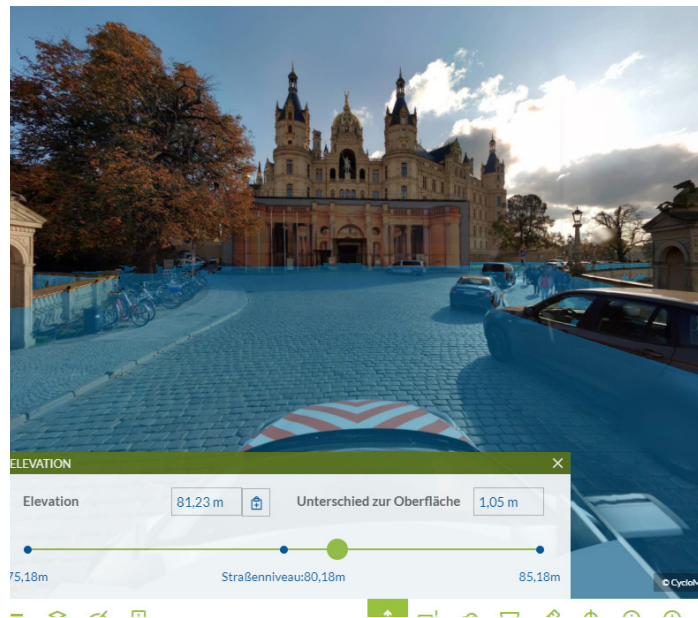
## 3D-Cycloramas

Die Basis für diese Funktionalität bilden die 3D-Cycloramas von Cyclomedia. Die dreidimensionalen Daten, welche sowohl mit Hilfe des Laserscanners als auch des Kamerasystems erfasst werden, liefern Informationen über die Höhe der Straßenoberfläche am Standort des Panoramabildes.



## Der virtuelle Wasserspiegel

Ausgehend von dieser Höhe der Straßenoberfläche werden alle Bildbereiche unterhalb dieser Höhe in blau eingefärbt, da sie unterhalb des virtuellen Wasserspiegels liegen.



## Der Schieberegler

Mit Hilfe des Schiebereglers in Street Smart kann der virtuelle Wasserstand verändert werden. Dabei kann sowohl der Höhenunterschied zur Straßenoberfläche als auch die Wasserstandhöhe im gewählten Koordinatensystem als Referenz verwendet werden.

**Real Data. True Understanding. Big Impact.**

## Über 3D-Cycloramas

3D-Cycloramas sind die hochwertigen 360°-Panoramabilder von Cyclomedia kombiniert mit einer LiDAR-Punktwolke.

## Über Street Smart

Street Smart ist die interaktive, webbasierte Anwendung von Cyclomedia, die Ihnen den Zugriff auf die Bild- und Laserscandaten ermöglicht. Die Software bietet außerdem eine Schnittstelle für Luftbilder und Datenschichten sowie die LiDAR-Punktwolke. Street Smart verfügt über verschiedene Visualisierungs-, Vermessungs- und Analysefunktionalitäten, wie den Fluter, die sich intuitiv verwenden lassen.

**cyclomedia**

[www.cyclomedia.de](http://www.cyclomedia.de) | [info-de@cyclomedia.com](mailto:info-de@cyclomedia.com)